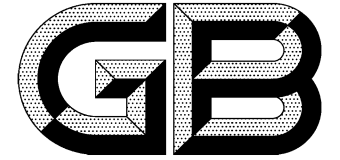


ICS 45.060.20
S 50



中华人民共和国国家标准

GB/T 30489—2014

GB/T 30489—2014

城市轨道交通车辆客室侧门

Bodyside entrance systems for urban rail transit vehicle

中华人民共和国
国家标准
城市轨道交通车辆客室侧门
GB/T 30489—2014

*

中国标准出版社出版发行
北京市朝阳区和平里西街甲2号(100029)
北京市西城区三里河北街16号(100045)
网址 www.spc.net.cn
总编室:(010)64275323 发行中心:(010)51780235
读者服务部:(010)68523946
中国标准出版社秦皇岛印刷厂印刷
各地新华书店经销

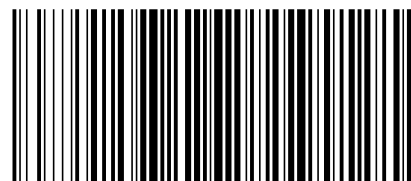
*

开本 880×1230 1/16 印张 2.25 字数 58 千字
2014年6月第一版 2014年6月第一次印刷

*

书号: 155066·1-49139 定价 33.00 元

如有印装差错 由本社发行中心调换
版权专有 侵权必究
举报电话:(010)68510107



GB/T 30489-2014

2014-02-19 发布

2014-06-01 实施

中华人民共和国国家质量监督检验检疫总局
中国国家标准化管理委员会 发布

附录 G
(规范性附录)
隔离锁功能试验

G.1 试验目的

检验门隔离锁的功能是否正常。

G.2 试验条件

G.2.1 门安装在试验台架或车辆上。

G.2.2 环境温度:10℃~40℃。

G.3 使用仪器

测力矩扳手。

G.4 试验步骤

G.4.1 隔离锁的开启、关闭操作应灵活。

G.4.2 测量隔离锁的操作力矩。

G.4.3 检查“门隔离”限位开关是否动作。

G.4.4 隔离锁被操作后,检查开/关门指令是否无效。

G.4.5 隔离锁被操作后,即使车内紧急解锁装置或车外解锁装置被操作,门不应被打开。

目 次

| | |
|-------------------------------|-----|
| 前言 | III |
| 1 范围 | 1 |
| 2 规范性引用文件 | 1 |
| 3 术语和定义 | 1 |
| 4 分类 | 3 |
| 5 使用条件 | 4 |
| 6 要求 | 5 |
| 7 试验方法 | 12 |
| 8 检验规则 | 14 |
| 9 标志、包装、运输和贮存 | 16 |
| 附录 A (规范性附录) 防水密封性能试验 | 18 |
| 附录 B (规范性附录) 机械强度试验 | 20 |
| 附录 C (规范性附录) 玻璃粘接强度试验 | 22 |
| 附录 D (规范性附录) 手动开(关)门力试验 | 23 |
| 附录 E (规范性附录) 开、关门功能试验 | 25 |
| 附录 F (规范性附录) 挤压力试验 | 26 |
| 附录 G (规范性附录) 隔离锁功能试验 | 28 |
| 参考文献 | 29 |

附录 F
(规范性附录)
挤压力试验

F.1 试验目的

检验门的挤压力。

F.2 试验条件

F.2.1 门安装在试验台架或车辆上。

F.2.2 环境温度： $10\text{ }^{\circ}\text{C}\sim 40\text{ }^{\circ}\text{C}$ 。

F.2.3 供电电压：额定电压。

F.3 使用仪器

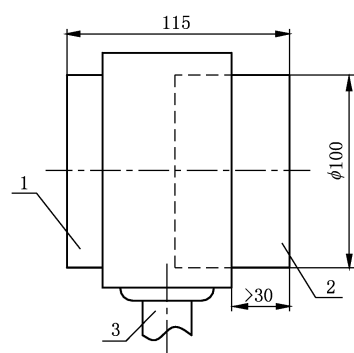
温度计、测力装置。

F.4 测力装置组成及测试要求

F.4.1 测力装置由把手和装有电池的测力计两部分组成，见图 F.1。测力计应符合以下要求：

- 由固定座架和移动座架组成，两座架组合后的外形尺寸见图 F.1；
- 在 2 个座架之间安装一个压缩弹簧，在移动座架上施加一定的力，可使移动座架移动；
- 测力计压缩弹簧的刚度为 $(10\pm 0.2)\text{ N/mm}$ ，弹簧的挠度应能承受大于 300 N 的峰值力。

单位为毫米



说明：

- 1——固定座架；
- 2——移动座架；
- 3——把手。

图 F.1 测力装置示意图

前 言

本标准按照 GB/T 1.1—2009 给出的规则起草。

本标准由中华人民共和国住房和城乡建设部提出。

本标准由全国城市轨道交通标准化技术委员会(SAC/TC 290)归口。

本标准起草单位：南京康尼机电股份有限公司、南京地下铁道有限责任公司、上海申通地铁集团有限公司、广州市地下铁道总公司、北京市地铁运营有限公司、南车南京浦镇车辆有限公司、南车株洲电力机车有限公司、南车青岛四方机车车辆股份有限公司、长春轨道客车股份有限公司、北京博得交通设备股份有限公司。

本标准主要起草人：史翔、曾世文、张伟、丁瑞权、韦苏来、王建兵、彭有根、许艳华、黄文杰、成志刚、李淑俊、钟淑范、唐建国、茅飞、楚斌、朱文明。